

gutit! – Tiergesundheit beginnt im Darm

Dr. Michael Hovenjürgen

BEWITAL agri GmbH & Co. KG



Tiergesundheit beginnt im Darm

1

70-80 % des Immunsystems im Darm

Der Darm beherbergt den Großteil der Immunabwehr.

2

Zentrale Rolle

Ein gesunder Darm spielt eine Schlüsselrolle für Gesundheit und Leistung.

3

Fütterung als Schlüssel

Gezielte Fütterung beeinflusst die Darmgesundheit positiv.
Es gilt: Je früher, desto besser!



Wichtig zu wissen

Nur ein gesunder Darm kann die Nährstoffe optimal aufnehmen und verarbeiten.

Mikroorganismen



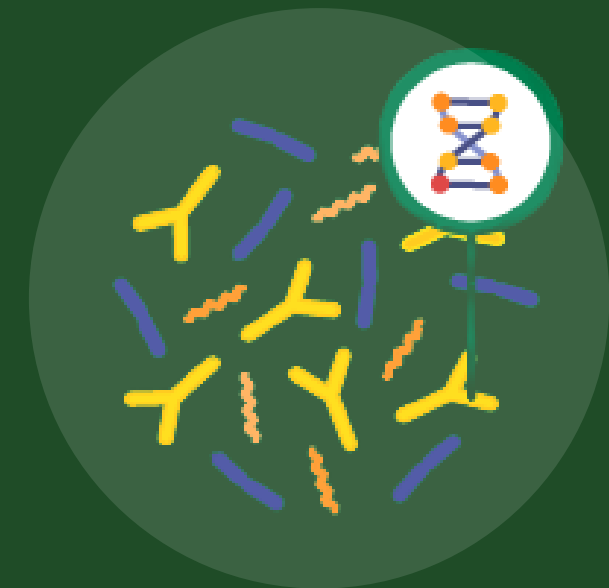
Winzige Organismen,
die in allen möglichen
Umgebungen leben

Mikrobiota



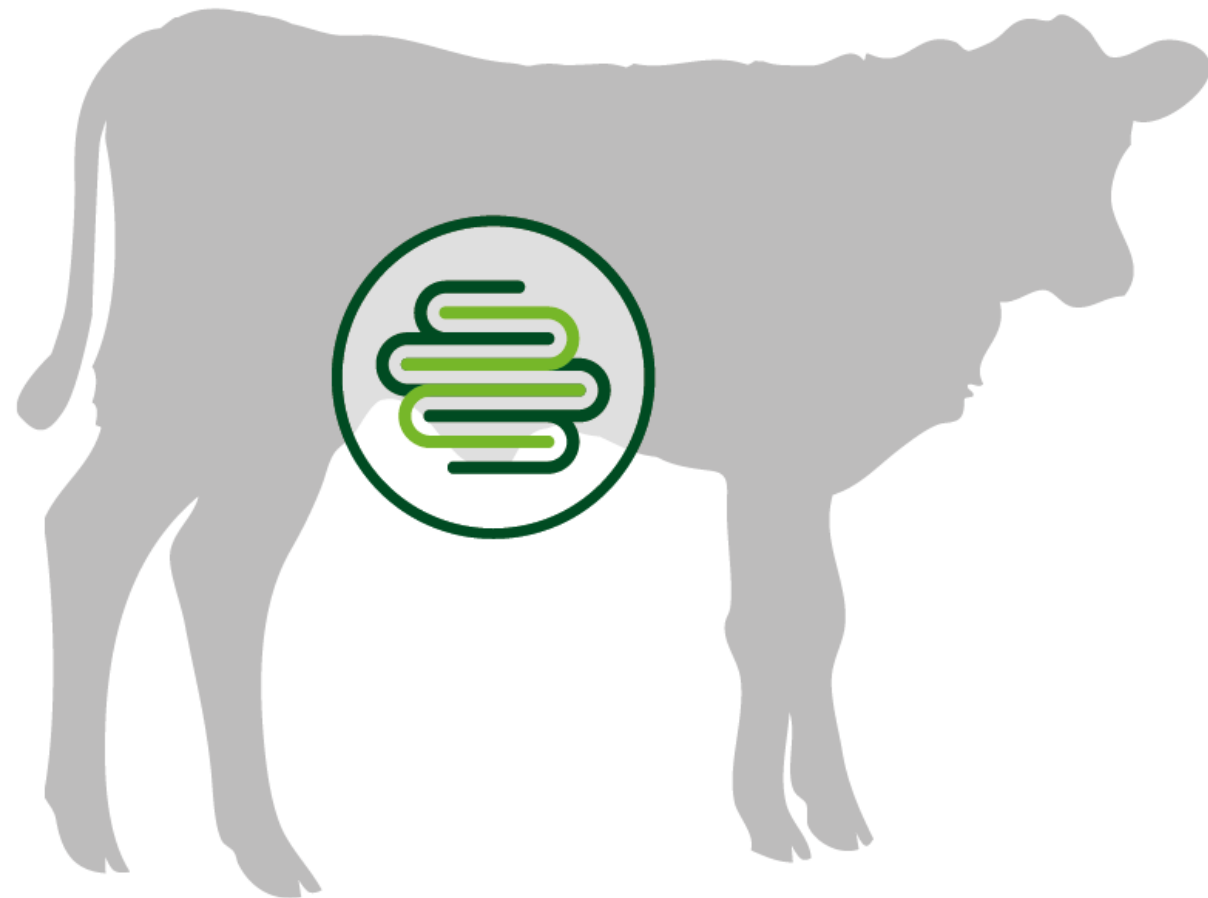
Eine Gemeinschaft von
Mikroorganismen in einer
bestimmten Umgebung

Mikrobiom



Eine Gemeinschaft von
Mikroorganismen & deren Rolle
innerhalb einer bestimmten
Umgebung, unter Berücksichtigung
der Umweltbedingungen &
Interaktionen untereinander

Darmgesundheit beim Fresser



gutit!
TIERGESUNDHEIT
BEGINNT IM DARM



“Die Gesunderhaltung ist Sache der Fütterung und nicht der Tierärzte!”

— Prof. Fink-Gremmels (Vet. Med. Utrecht/NL)



Darmgesundheit und Krankheitsvorbeugung werden immer wichtiger in der modernen Tierhaltung.

Die ersten Wochen der Fresseraufzucht stellen die größte Herausforderung dar.

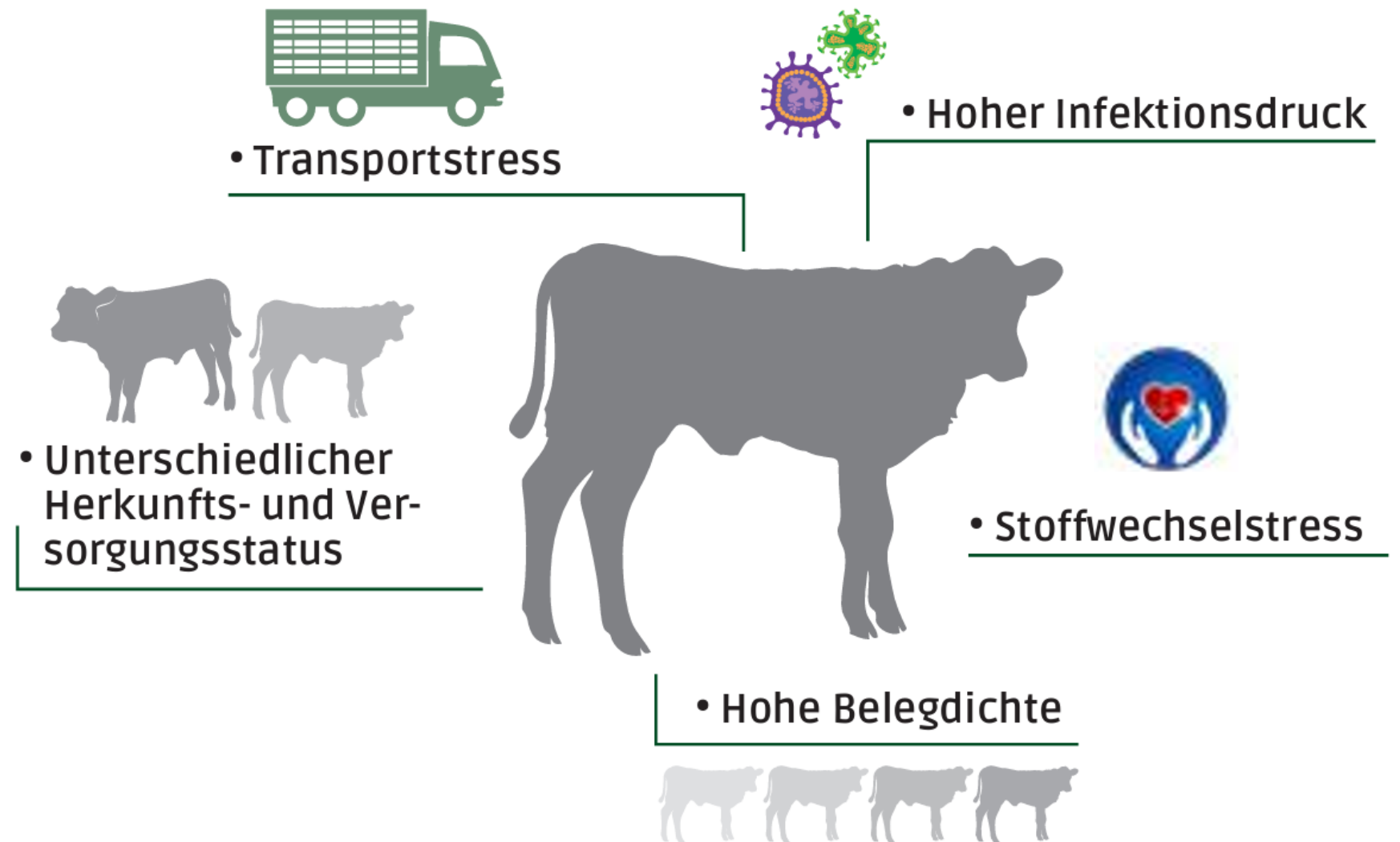


Wichtig zu wissen

Wir füttern Kälber mit dem Ziel "gesunder Darm" – auch damit sie keine Lungenentzündung bekommen.



Kritische Phase: Einstallung





Herausforderung nach der Einstallphase

Regeneration nach Stress und Behandlung

Antibiotische Behandlung bringt das Mikrobiom durcheinander und stört das natürliche Gleichgewicht

Darmschleimhaut häufig geschädigt und muss sich regenerieren

Erneuerung der Darmzellen ist ein natürlicher Vorgang, findet alle 2-5 Tage statt

Stress hemmt die Zellteilung und Regenerationsrate erheblich

Hoher Bedarf an Schutzstoffen (Antioxidantien, Vitamin C/E, Selen)

NEU: BEWI-SAN Bovî Pro



Probiotische Unterstützung

Hochdosierte Milchsäurebakterien schützen die Darmschleimhaut und fördern die natürliche Darmflora für ein stabiles Mikrobiom



Schnelle Energie

Glyceride von kurz- und mittelkettigen Fettsäuren dienen als schnelle Energielieferanten für den Darmzottenaufbau



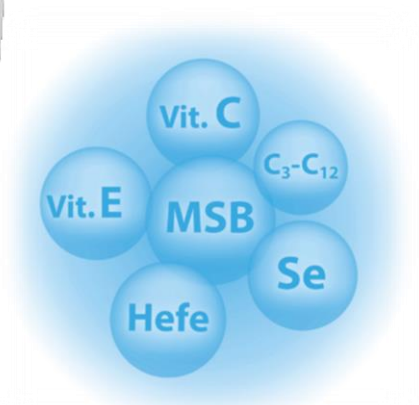
Zellschutz

Vitamin E und Vitamin C in hoher Dosierung unterstützen den Zellstoffwechsel und schützen vor oxidativem Stress



Spurenelemente

Mit allen wichtigen Spurenelementen, u.a. auch Selen zur Stärkung des Immunsystems



BEWI-SAN Bovi Pro nach der Einstallphase



Immunsystem
stärken

DARM

Positive Darmflora
fördern

Verdauung
unterstützen

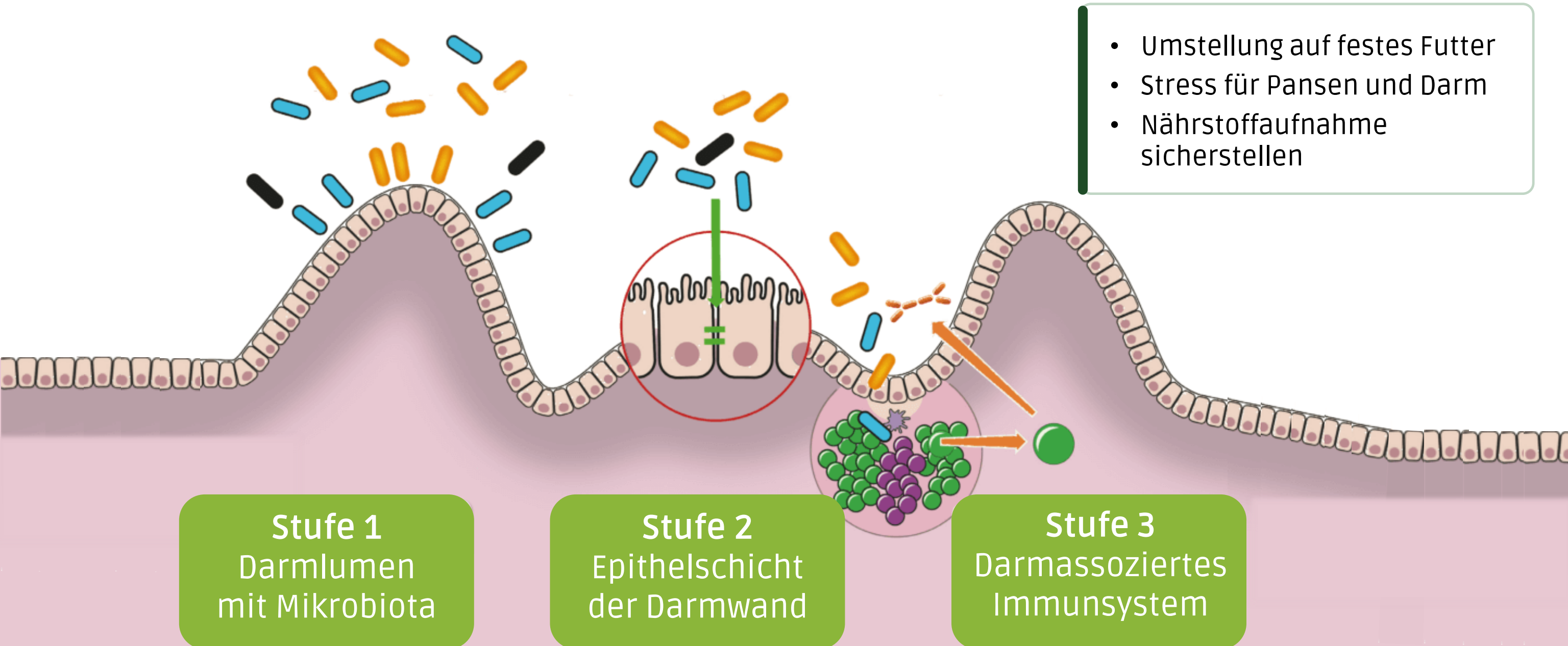
Nährstoffaufnahme
verbessern

Darmschleimhaut
schützen

Unsere Empfehlung

Besonders wichtig in den ersten 7-14 Tagen nach der Einstellung zur Stabilisierung der Darmgesundheit.

Sicheres Absetzen, auch unter Stressbedingungen



Die Vorteile auf einen Blick



Stabile Darmgesundheit

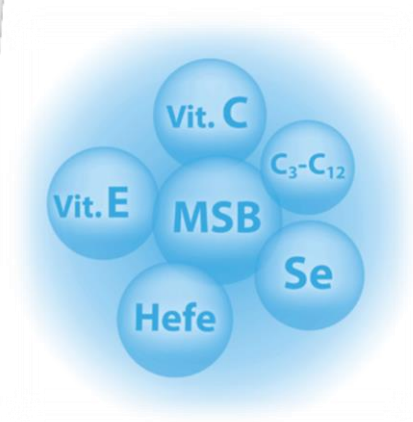


Gleichmäßige Zuwächse



Stabile Futteraufnahme

NEU



BEWI-SAN Bovì Pro

Diätergänzungsfuttermittel



Anwendung: 20 g je Kalb und Tag, in Milch oder im festen Futter



**Vielen Dank für die
Aufmerksamkeit!**